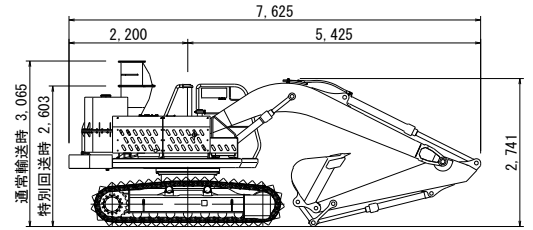
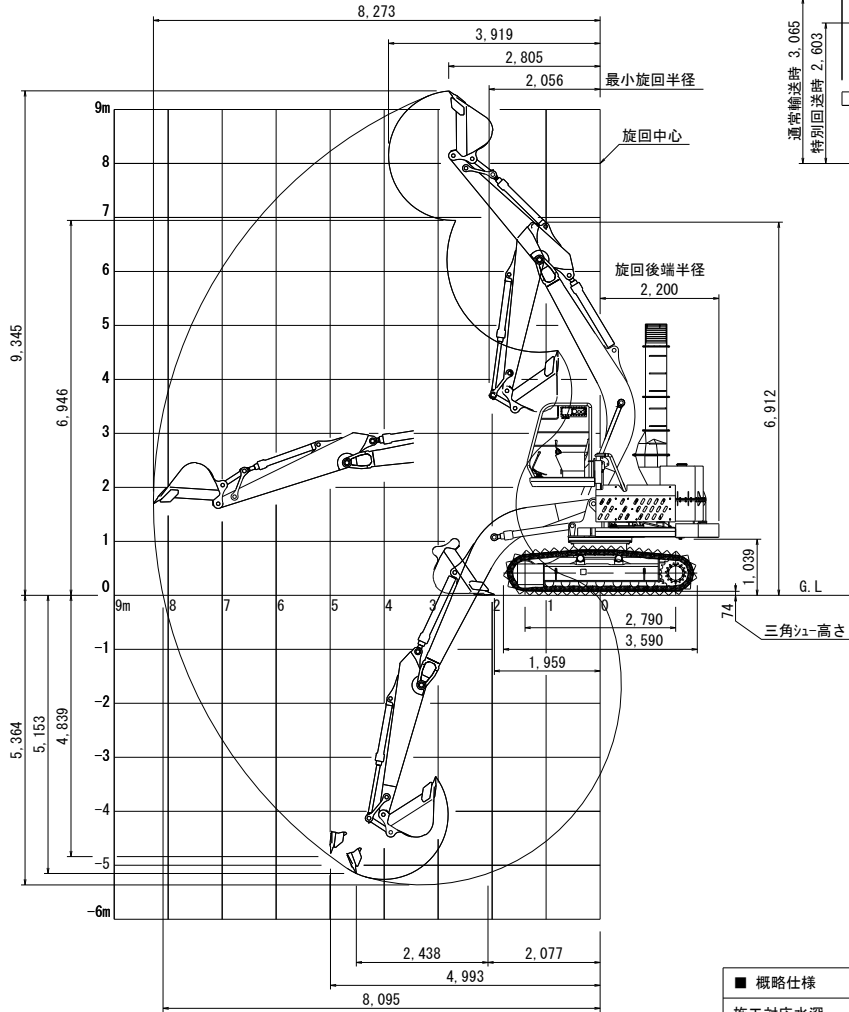
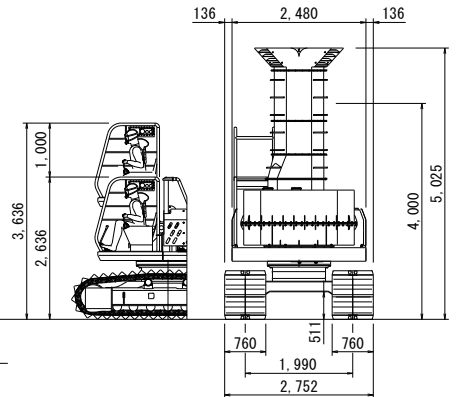


水陸両用バックホウの主な特徴

- ・ 施工対応水深 - 4.0m
- ・ 遠隔操作（ラジコン）機能付
- ・ 運転席昇降（1.0m）仕様



輸送時姿勢



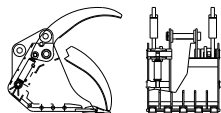
| ■ 概略仕様 | | ■ 性能 | |
|-----------|-----------------------------|---------------------|-------------------------------------|
| 施工対応水深 | - 4.0m | 走行速度（水中） | 3.6 km/h |
| 標準バケット容量 | 0.5 m ³ | 走行駆動力（水中） | 115 kN |
| 運転質量 | 15,000 kg | 登坂能力（水中） | 70% (35°) |
| ■ 動力 | | 接地圧 | 32.1 kPa (0.32 kg/cm ²) |
| 動力形式 | ディーゼルエンジン 486GT | 旋回速度 | 13.4 min ⁻¹ |
| 定格出力 | 66kW/2,100min ⁻¹ | バケット掘削力 | 90.0 kN |
| 燃料タンク容量 | 軽油/300L | アーム掘削力 | 62.0 kN |
| ■ 標準オプション | | 各種アタッチメント用往復、ブレード配管 | |

所有アタッチメント

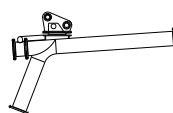
0.5m³スケルトンバケット
通常装着品



2 t 型被覆バケット

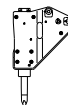


エジェクター



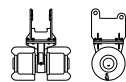
インパクトブレード

TNB-7E



ツインヘッダー

MT-600S



エアドリフター



ほかアタッチメント

一本爪リッパ、幅狭バケット